



▲ Rampes, 250 cm de longueur



▲ Emplacement pour rangement des rampes sous le châssis

▼ Porte échelle



▼ Amortisseur hydraulique



▼ Roue de secours



▼ Bâche haute



▲ Bâche accessible sur les quatre faces, pilier central amovible



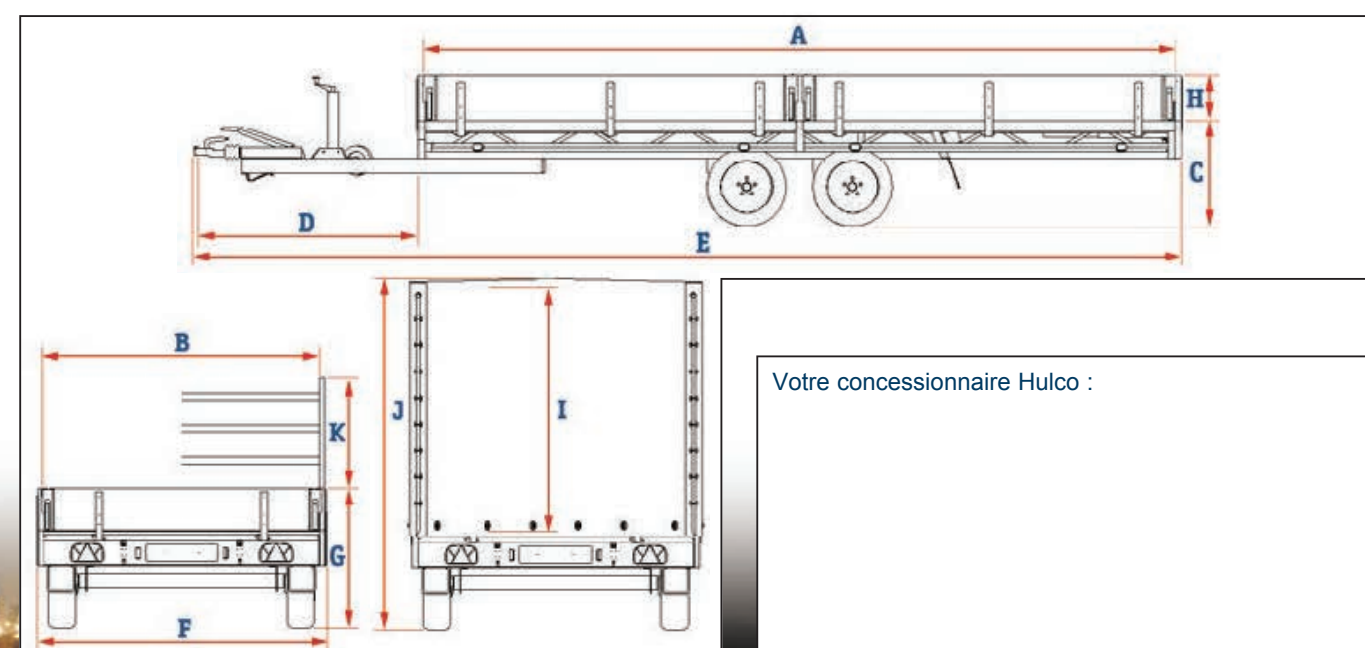
▲ Armatures de la bâche très stables avec les barres aluminium

MEDAX

| | MEDAX-2 3001 405 x 203 | MEDAX-2 3002 502 x 203 | MEDAX-2 3003 611 x 203 | MEDAX-3 3501 405 x 203 | MEDAX-3 3502 502 x 203 | MEDAX-3 3503 611 x 203 |
|---------------------------------|---------------------------|---------------------------|---------------------------|---------------------------|---------------------------|---------------------------|
| Dimensions et poids: | | | | | | |
| PTC | 3000/1500* | 3000/1500* | 3000/1500* | 3500/3000* | 3500/3000* | 3500/3000* |
| Nombre d'essieux | 2 | 2 | 2 | 3 | 3 | 3 |
| Poids à vide | 635 | 715 | 780 | 745 | 825 | 890 |
| Charge utile | 2365/865* | 2285/785* | 2220/720* | 2755/2255* | 2675/2175* | 2610/2110* |
| Longueur caisse (intérieur) (A) | 405 | 502 | 611 | 405 | 502 | 611 |
| Largeur caisse (intérieur) (B) | 203 | 203 | 203 | 203 | 203 | 203 |
| Hauteur du plancher (C) | 68 | 68 | 68 | 68 | 68 | 68 |
| Longueur du timon (D) | 145 | 145 | 145 | 145 | 145 | 145 |
| Longueur totale (E) | 560 | 657 | 766 | 560 | 657 | 766 |
| Largeur totale (F) | 210 | 210 | 210 | 210 | 210 | 210 |
| Hauteur totale (G) | 98 | 98 | 98 | 98 | 98 | 98 |
| Hauteur ridelles (H) | 30 | 30 | 30 | 30 | 30 | 30 |
| Pneumatiques | 185/60R12 | 185/60R12 | 185/60R12 | 185/60R12 | 185/60R12 | 185/60R12 |
| Accessoires: | | | | | | |
| Bâche haute 180 cm | ● | ● | ● | ● | ● | ● |
| Hauteur (I) | 175 | 175 | 175 | 175 | 175 | 175 |
| Hauteur totale (J) | 257 | 257 | 257 | 257 | 257 | 257 |
| Bâche haute 210 cm | ● | ● | ● | ● | ● | ● |
| Hauteur (I) | 205 | 205 | 205 | 205 | 205 | 205 |
| Hauteur totale (J) | 287 | 287 | 287 | 287 | 287 | 287 |
| Porte échelle | ● | ● | ● | ● | ● | ● |
| Hauteur totale (K) | 80 | 80 | 80 | 80 | 80 | 80 |
| Rampes | ● | ● | ● | ● | ● | ● |
| Roue de secours | ● | ● | ● | ● | ● | ● |
| Amortisseurs hydrauliques | ● | ● | ● | ● | ● | ● |

Dimensions données en cm, poids en kg.
* Option de déclassement.

● Accessoire livrable avec la remorque mentionnée.

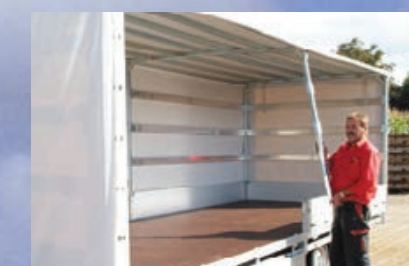


Votre concessionnaire Hulco :

www.hulco.eu



Qualité, Sécurité et Souplesse d'emploi



Les remorques roues sous plateau sont idéales pour le transport de grands volumes.

Les roues se trouvant sous le plateau, on dispose d'une grande surface à charger.

Hulco Trailers GmbH conçoit et fabrique des remorques de qualité exceptionnelle. Un châssis composé de profils tubulaires, résultat d'un savoir faire professionnel et technique, est à la base de notre remorque roues sous plateau. Un châssis extrêmement solide en est le résultat. Cette construction offre à l'utilisateur non seulement une charge utile plus élevée, mais aussi une plus longue durée de vie à la remorque. En dehors de la qualité, sécurité et souplesse d'emploi sont aussi des caractéristiques importantes. Pour cette raison, toutes nos remorques roues sous plateau offrent de série un éventail d'équipements. On citera entre autres des feux intégrés, des manchons de rallonge à l'arrière, des ridelles latérales rabattables qui tombent sous le plancher, une hauteur de plancher minimale et beaucoup de possibilités de fixation. Nous vous invitons ici à consulter notre brochure.

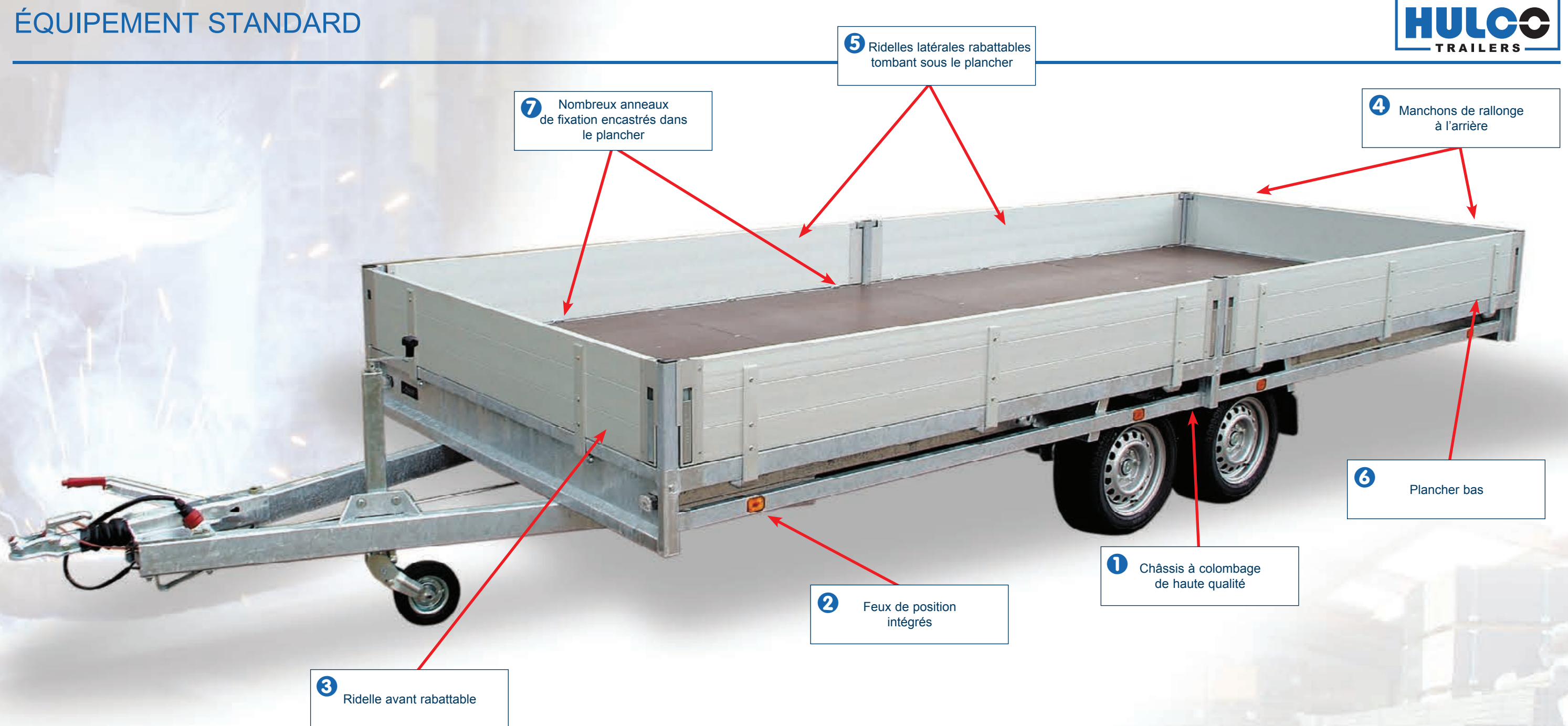
MEDAX-2

3.000 kg; 2 essieux



MEDAX-3

3.500 kg; 3 essieux



5 Ridelles latérales rabattables tombant sous le plancher

4 Manchons de rallonge à l'arrière

7 Nombreux anneaux de fixation encastrés dans le plancher

6 Plancher bas

1 Châssis à colombage de haute qualité

2 Feux de position intégrés

3 Ridelle avant rabattable

▼ **1 CHÂSSIS À COLOMBAGE DE HAUTE QUALITÉ**

Le châssis, entièrement soudé, est constitué de profils tubulaires. La grande quantité de traverses et le système de colombage garantissent un châssis robuste et très stable. Le petit écart observé entre les traverses assure aussi un très bon support du plancher.



▲ **2 TOUJOURS VISIBLE**

Les feux sont très souvent un ensemble fragile. Grâce à nos feux de position intégrés, la fragilité appartient désormais au passé. De plus vous restez toujours visible ce qui augmente non seulement votre sécurité mais aussi celle des autres usagers de la route.



▼ **3 RIDELLE AVANT RABATTABLE**

Il est possible de rabattre la ridelle avant. En position rabattue, la ridelle avant repose sur le timon et crée de l'espace pour un chargement qui dépasse à l'avant.



▼ **4 MANCHONS DE RALLONGE À L'ARRIÈRE**

A l'aide des manchons de rallonge incorporés à l'arrière vous pouvez rabattre aussi votre ridelle arrière en position horizontale. Ainsi, un chargement dépassant à l'arrière ne pose aucun problème.



▲ **5 CHARGER SANS ENDOMMAGER**

Les ridelles latérales rabattables tombent sous le plancher. Ceci vous permet par exemple de positionner un chariot élévateur jusqu'à la remorque sans endommager les ridelles. Sur les remorques roues sous plateau de 502 cm et plus de longueur, les ridelles latérales sont composées de deux parties.

▼ **6 PLANCHER BAS**

Nos remorques roues sous plateau ont une hauteur de plancher minimale. Ce résultat est atteint grâce à l'utilisation de pneus de petites dimensions. Un plancher bas n'est pas seulement confortable pendant les opérations de chargement, il est aussi très important pour l'utilisation de rampes.



▲ **7 NOMBREUSES POSSIBILITÉS DE FIXATION**

Toutes nos remorques sont équipées de série de nombreux anneaux de fixation; huit pièces sur les remorques de 405 cm de longueur et seize pièces sur celles à partir de 502 cm de longueur. Plusieurs crochets de fixation de sangles se trouvent aussi sur le châssis. Cet équipement vous permet de réaliser un chargement solide mais surtout d'assurer la sécurité.